

NORTON

SAINT-GOBAIN

Reshaping
your
world®

NORTON BEVELSYSTEMER

EN REVOLUTION INDENFOR AFFASNING OG AFRUNDING



SAINT-GOBAIN

NORTON BEVELSYSTEMER

Norton's nye maskiner **NorBevel-6** og **NorBevel-12**, revolutionerer affasning og afrunding af stål og rustfrit, aluminium, plast og bløde metaller!

Norton tilbyder nu to nye maskinserier, kompakte og ergonomiske, elektriske og trykluftdrevne med det formål at gøre affasning og afrunding af metal nemmere, hurtigere, mere præcist og løn-omkostningsbesparende. NorBevel konceptet er udviklet med henblik på kraftig affasnings- og radius arbejde, affasning i dybde op til 11 mm.



VED AFFASNING TILBYDER NORBEVEL:

BEDRE ARBEJDSFORHOLD

Lav vægt og næsten vibrationsfri. Spånerne er tilpas store til, omgående at falde til jorden. Ingen farlige støvpartikler og/eller forbrændingsgasser frigives.

EN MERE ENSARTET OG PRÆCIS VINKEL

NorBevel-6 og NorBevel-12 maskinerne leverer en mere ensartet og præcis vinkel i metallet, hvilket giver en stærkere svejseseuge.

EN MASKINUDFØRT KVALITETSFINISH UDEN FREMMEDLEGEMER PÅ OVERFLADEN

Svejseseuge i højere kvalitet udføres grundet den reducerede indkapsling af urenheder i svejsningen, da NorBevel ikke forurener overfladen.

HURTIG OG FLEXIBEL

Klarer ca. 1,2 meter affasning pr. minut. På få sekunder kan maskinens fræsehoved justeres og/eller udskiftes.

INGEN EFTERBEHANDLING ELLER MISFARVNING

Et perfekt slutresultat første gang, uden efterbearbejdning. Ingen misfarvning grundet høj varme, eftersom systemet stort set er koldskærende [gnistfri].

VED AFRUNDNING TILBYDER NORBEVEL:

ENSARTET KVALITET

En større overflade skabt for maling og pulverlakeringer, grundet den konstant ensartede radius. Gummiforinger er ikke længere nødvendigt, for at undgå slidskader på kabel-/lednings-/rørgennemføringer.

PERFEKT OVERFLADE

Kun med NorBevel kan du hurtigt opnå et konstant højt kvalitetsniveau ved afrunding af plast og metaller.

HASTIGHED OG FLEKSIBILITET

Afrunding af små huller fra en diameter på 18 mm er enkelt at udføre, takket være maskinens kompakte konstruktion og lave vægt. Afrunding af metal har nu en hidtil uset grad af fleksibilitet.

Klarer ca. 4,5-5m afrunding i radius 3 pr. min.

NORTON NORBEVEL-12 SERIEN

NorBevel-12 modellerne er designet til massive affasnings- og radius opgaver, affasning i op til 11 mm dybde. Såvel EBA 3.0 som ABA 3.0 modellen har kraftige motorer, justerbare fræsehoveder til forskellige fasningsdybder, og leveres begge i en praktisk transportkasse. Den elektriske model EBA 3.0 har endvidere regulerbar hastighed for større kontrol.

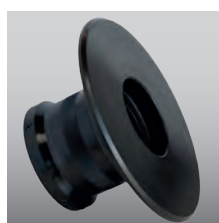
NORBEVEL EBA 3.0 ELEKTRISK



Flangehoved med dybdejustering



Regulerbar hastighed



Nitreret og frit roterende flange

NORBEVEL-12 ELEKTRISK (EBA 3.0)

3.0

Varenummer	78072746213
Motor	Elektrisk
Maks. fasningsdybde	12 mm
Fasningsradius	R2, R3, R4, R5, R6, R8
Fasningsvinkel	15°- 22,5°- 30°- 37,5° 45°- 52,5°- 60°
Luftryk	-
Luftforbrug	-
Effekt	1,53 kW
Spænding	230 V
Hastighed	5.000 - 10.000 o/m
Vægt	4,5 kg
Min. huldiameter til affasning	41 mm
Min. huldiameter til afrunding	22 mm

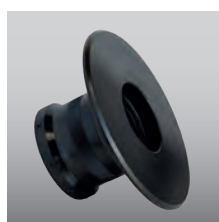
NORBEVEL ABA 3.0 TRYKLUFT



Flangehoved med dybdejustering



Startergreb m/ sikkerhedspal



Nitreret og frit roterende flange

NORBEVEL-12 Trykluft (ABA 3.0)

3.0

Varenummer	78072746215
Motor	Trykluft
Maks. fasningsdybde	12 mm
Fasningsradius	R2, R3, R4, R5, R6, R8
Fasningsvinkel	15°- 22,5°- 30°- 37,5° 45°- 52,5°- 60°
Luftryk	6,3 bar
Luftforbrug	1,1 m ³ / min
Effekt	1,1 kW
Spænding	-
Hastighed	11.000 o/m
Vægt	4,4 kg
Min. huldiameter til affasning	41 mm
Min. huldiameter til afrunding	22 mm

NORTON NORBEVEL FRÆSEGUIDE-12 SERIEN (ELEKTRISK & TRYKLUF)

NORTON's NORBEVEL fræseguide er specielt udviklet til at give operatøren perfekt sideværts stabilitet og ensartethed i forbindelse med affasning og afrunding. Ved at montere guiden på din NORBEVEL maskine, opnås endnu mere stabilitet ved bearbejdning af metal.

Plastanslagsklodserne øger anlægsfladen, og giver derigennem en øget stabilitet på stålplade og rør. Især hvor mange meter materiale bliver bearbejdet sekventielt, yder fræseguiden ekstra stabilitet. Ligeledes på grund af fræseguidens specielle design, reduceres ubehaget af flyvende metalspåner.

Det unikke tilbehør er nemt at montere på flangehovedet, og er lavet af førsteklasses slidstærkt rustfrit stål. Med brugen af plastanslagsklodserne forhindres ridser i materialets overflade. Takket være den åbne underside, er det stadig let at udskifte fræsehovedet på maskinen.

FRÆSEGUIDE TIL NORBEVEL-12 SERIEN

Varenummer

69957341020

Tilbehør til

EBA12, ABA12,
EBA 3.0, ABA 3.0



Opnå større stabilitet ved
bearbejdning af metal.

FRÆSEHOVEDER TIL NORBEVEL-12 (ELEKTRISK & TRYKLUF)



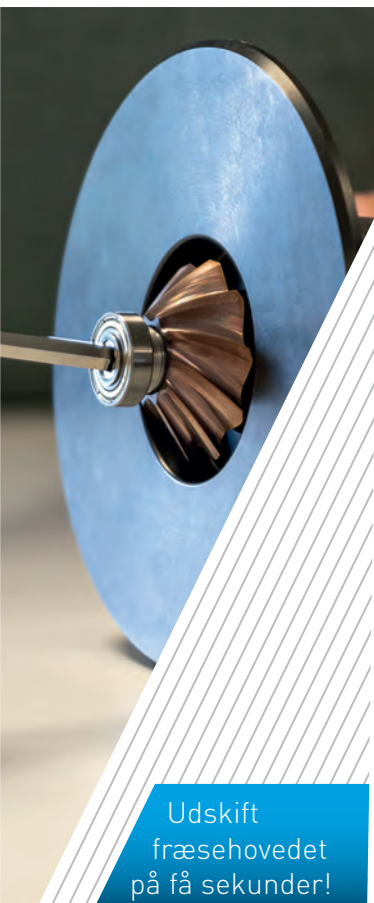
Fræsehoveder af Premium kvalitet til plasma- og/eller laserskåret stål, konstruktions- og rustfrit stål

Varenummer	Radius	Højde på hoved		Antal	
78072742984	R2	8mm		1	
78072742983	R3			1	
78072743003	R4			1	
	R5			1	
78072743008*	R6	10mm		1	
78072743009*	R8	12mm		1	

Varenummer	Grad	Højde på hoved	Maks. fræsedybde	Antal	
78072743015	30°	8mm	7mm	1	
78072743013*	37,5°			1	
78072743010	45°			1	

Varenummer	Grad	Højde på hoved	Maks. fræsedybde	Antal	
78072743020	30°	12mm	11mm	1	
78072743019*	37,5°			1	
78072743017	45°			1	
	52,5°			6,5mm	
78072743021	60°	4,9mm	1		

* Skaffevare, leveres på bestilling



Udskift
fræsehovedet
på få sekunder!

Aluminium, plast, messing og bløde metaller

Varenummer	Radius	Højde på hoved		Antal	
66261113318	R2	8mm		1	
66261113319	R3			1	
66261113320*	R4			1	
66261152479*	R5			1	
66261152482*	R6	10mm		1	
66261152484*	R8	12mm		1	

Varenummer	Grad	Højde på hoved	Maks. fræsedybde	Antal		
66261146151*	15°	8mm	7mm	1		
66261146162*	22,5°			1		
66261113321	30°			1		
66261146164*	37,5°			1		
66261113323	45°			1		
66261146165*	52,5°			4,4mm		1
66261146166*	60°			3,3mm		1

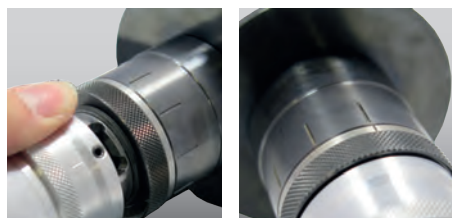
Varenummer	Grad	Højde på hoved	Maks. fræsedybde	Antal		
66261146167*	15°	12mm	11mm	1		
66261146168*	22,5°			1		
66261146169	30°			1		
66261146170*	37,5°			1		
66261146171*	45°			1		
66261146172*	52,5°			6,5mm		1
66261146173*	60°			4,9mm		1

* Skaffevare, leveres på bestilling

NORTON NORBEVEL-6 SERIEN

NorBevel-6 modellerne er designet til lettere affasning og afrunding, affasning i op til 6 mm dybde. Alle er de kompakte og manøvredygtige, og tilbydes i 4 super letvægtsmodeller - henholdsvis som elektrisk eller til trykluft. Premium modellerne kan anvendes ved høje krav om præcision grundet justerbar fasningsdybde i trin på 0,1 mm. Låsbar spindel giver hurtigere skift af fræsehoveder, hvilket kun kræver en unbrakonøgle.

NORBEVEL EBI-06 ELEKTRISK



Nem låsering til spindel

Præcist dybdeindstilling

NORBEVEL-6 ELEKTRISK (EBI-06) Premium

Varenummer	78072746209
Motor	Elektrisk
Maks. fasningsdybde	6 mm
Fasningsradius	R2, R3, R4
Fasningsvinkel	15°- 22,5°- 30°- 37,5° 45°- 52,5°- 60°
Luftryk	-
Luftforbrug	-
Effekt	500 W
Spænding	230 V
Hastighed	5.000 - 10.000 o/m
Vægt	2,0 kg
Min. hul diameter til affasning	22 mm
Min. hul diameter til afrunding	16 mm

NORBEVEL EBI 3.0 ELEKTRISK



Låseknop til spindel

Frit roterende og nitratbelagt flange

NORBEVEL-6 ELEKTRISK (EBI 3.0)

3.0

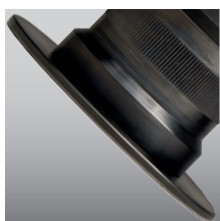
Varenummer	78072746210
Motor	Elektrisk
Maks. fasningsdybde	6 mm
Fasningsradius	R2, R3, R4
Fasningsvinkel	15°- 22,5°- 30°- 37,5° 45°- 52,5°- 60°
Luftryk	-
Luftforbrug	-
Effekt	600 W
Spænding	230 V
Hastighed	5.000 - 13.000 o/m
Vægt	2,46 kg
Min. hul diameter til affasning	22 mm
Min. hul diameter til afrunding	16 mm

NORTON NORBEVEL-6 SERIEN

NORBEVEL EBI-C 3.0 AKKU



Låseknop til spindel



Frit roterende og nitratbelagt flange



Låseknop til spindel

NORBEVEL-6 AKKU (EBI-C 3.0)

3.0

Varenummer	78072746212*
Motor	Elektrisk, AKKU
Maks. fasningsdybde	6 mm
Fasningsradius	R2, R3, R4
Fasningsvinkel	15°- 22,5°- 30°- 37,5° 45°- 52,5°- 60°
Luftryk	-
Luftforbrug	-
Effekt	5.0 Ah
Spænding	18 V
Hastighed	8.000 o/m (fuldt opladet)
Vægt	2,63 kg uden batteripakke
Min. hul diameter til affasning	22 mm
Min. hul diameter til afrunding	16 mm

* Inkl. 2 batterier og batterilader

NORBEVEL ABIS-B TRYKLUF



Låseknop til spindel



Aftageligt hoved med nitreret flange



Låseknop til spindel

NORBEVEL-6 TRYKLUF (ABIS-B)

3.0

Varenummer	78072746208
Motor	Trykluft
Maks. fasningsdybde	6 mm ved 45°
Fasningsradius	R2, R3, R4
Fasningsvinkel	15°- 22,5°- 30°- 37,5° 45°- 52,5°- 60°
Luftryk	6,3 bar
Luftforbrug	0,71 m ³ / min
Effekt	0,82 kW
Spænding	-
Hastighed	16.000 o/m
Vægt	1,13 kg
Min. hul diameter til affasning	22 mm
Min. hul diameter til afrunding	16 mm

NORTON NORBEVEL-6 SERIEN

NORBEVEL ABIS-R TRYKLUF

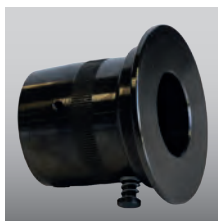


NORBEVEL-6 TRYKLUF (ABIS-R)

Varenummer	78072746203
Motor	Trykluft
Maks. fasningsdybde	± 3 mm ved 45°
Fasningsradius	R2, R3, R4
Fasningsvinkel	15°- 22,5°- 30°- 37,5° 45°- 52,5°- 60°
Luftryk	6,3 bar
Luftforbrug	0,71 m ³ / min
Effekt	0,375 kW
Spænding	-
Hastighed	25.000 o/m
Vægt	1,07 kg
Min. hul diameter til affasning	22 mm
Min. hul diameter til afrunding	16 mm



Låseknop til spindel



Aftageligt hoved med nitretet flange



Låseknop til spindel



Patenterede fræsehoveder med NY High-end coating.

FRÆSEHOVEDER TIL NORBEVEL-6



Fræsehoveder af Premium kvalitet til plasma- og/eller laserskåret stål, konstruktions- og rustfrit stål

Varenummer	Radius	Højde på hoved		Antal	
78072742976	R2	6mm		1	
78072742973	R3			1	
78072742978	R4			1	
Varenummer	Grad	Højde på hoved	Maks. fræsedybde	Antal	
78072742982	30°	6mm	6mm	1	
78072742979	45°		4mm	1	

* Skaffevare, leveres på bestilling

Aluminium, plast, messing og bløde metaller

Varenummer	Radius	Højde på hoved		Antal	
66261113306	R2	6mm		1	
66261113309	R3			1	
66261113310	R4			1	
Varenummer	Grad	Højde på hoved	Maks. fræsedybde	Antal	
66261146145*	15°	6mm	6mm	1	
66261146146*	22,5°			1	
66261113311	30°			1	
66261146147*	37,5°		5,3mm	1	
66261113312	45°		4mm	1	
66261146149*	52,5°		3mm	1	
66261146150*	60°		2,3mm	1	

* Skaffevare, leveres på bestilling

Anbefalet maksimal fræsedybde: 4 mm pr. gang.



TILBEHØRS- OG RESERVEDELE

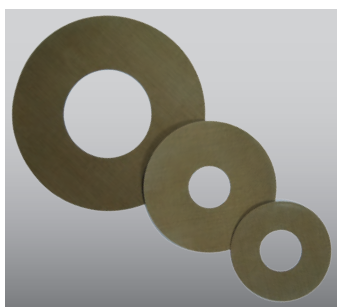
Som supplement til Norton's nye maskiner **NorBevel-6** og **NorBevel-12**, tilbydes et udvalg af relevante tilbehørs- og reservedele.



FLANGE HOVED* TIL NORBEVEL-12 SERIEN

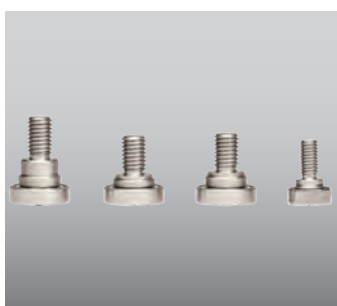
Varenummer	66261126768
Tilbehør til	EBA12, ABA12, EBA 3.0, ABA 3.0

* Udført i Premium rustfrit stål, til brug ved bearbejdning af rustfrit stål



FLEKSIBEL TEFLON FLANGEHOVEDSBESKYTTELSE TIL NORBEVEL-6 SERIEN

Tilbehør til	Varenummer
ABIS	69957328483
EBI	69957328486



KUGLELEJESTYR TIL NORBEVEL-6 + 12 SERIEN

Tilbehør til	Varenummer
FRÆSEHOVEDER FOR AFFASNING I MAKS. DYBDE: 8mm	78072703584
FRÆSEHOVEDER FOR AFFASNING I MAKS. DYBDE: 12mm	78072705932

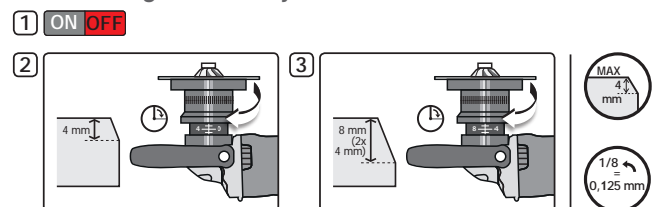
FAQ

- Ingen af Norton's nye **NorBevel** maskiner må anvendes til affasning og afrunding fra de bearbejdede emnes underside, da metalspånerne pakker sig omkring fræsehovedet med skade på maskinen til følge.
- Maskinen SKAL være oppe i fuld hastighed, INDEN arbejdet påbegyndes.
- Arbejdes der i hårde stål legeringer og/eller rustfrit stål, skal maskinen anvendes med lavere omdrejninger og et højere arbejdsstryk i forbindelse med arbejdet. Dette for at forlænge levetiden på fræserne.
Oprethold en kontinuerlig hastighed på bevægelse af maskinen i fræseretningen, for derigennem at forhindre fræseren i at rotere på samme sted for længe – hvilket skaber ekstra varmeudvikling, og gør rustfrit stål meget hårdt.
- Ønsker man den maksimale levetid på fræserne, skal maskinens flange altid placeres plant med emnets overflade.

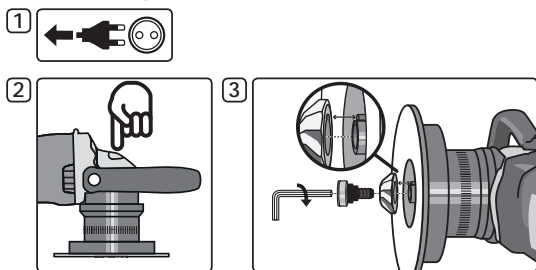


Kvikstart manual
NORBEVEL EBA 3.0 ELEKTRISK

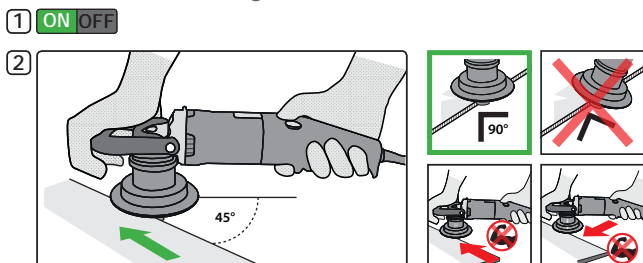
3. Justering af fræsedybden



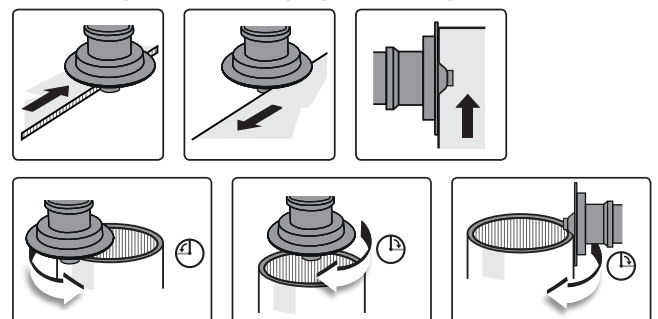
1. Montering af fræsehoved



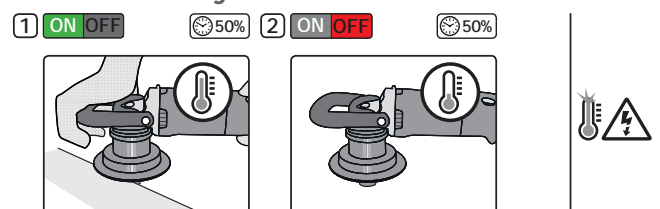
2. Korrekt håndtering af maskinen



4. Retning for affasning og afrunding



5. Overbelastning af maskinen





Saint-Gobain Abrasives A/S
Dybendalsvænget 2
DK-2630 Taastrup
Danmark
Tel: +45 46755244
www.s-g-a.dk

www.S-G-A.dk
www.youtube.com/NortonAbrasivesEMEA

Norton og Grizzly er registrerede varemærker fra Saint-Gobain Abrasives
Form # XXXX

